



KI-READY 2026
DIE KI-ANWENDERKONFERENZ

DIE KI-ANWENDERKONFERENZ
FÜR DEN MITTELSTAND

KI-READY KONFERENZ 2026

KI-Aussteller + Lösungsanbieter

30 + KI-Praxis-Insights

Industry Panel Talks

... und vieles mehr

🕒 09.+ 10. JUNI 2026

📍 STUTTGART (NÜRTINGEN)

mit **Branchenfokus** u.a. auf
Automation, Automotive, Chemie, Elektrotechnik & Elektronik, IKT,
Maschinenbau, Medizintechnik, Pharma, ...

MEHR UNTER [KIREADY.EU](https://www.kiready.eu)

Unterstützt durch

PRODYNA 
bamero

actiware®
LEXI EXPERTS



VORWORT

Liebe Teilnehmerinnen und Teilnehmer, 2026 ist laut Studien das Jahr, in dem KI aufgehört hat, Versprechen zu machen und angefangen hat, **Ergebnisse** zu liefern.

Jedoch ist die Bandbreite zwischen **erfolgreicher Umsetzung** und **Fehlinvestition** immer noch groß. **Woran liegt das?** Nicht an der Technologie. Die ist da, sie ist **bezahlbar**, sie ist **zugänglich**.

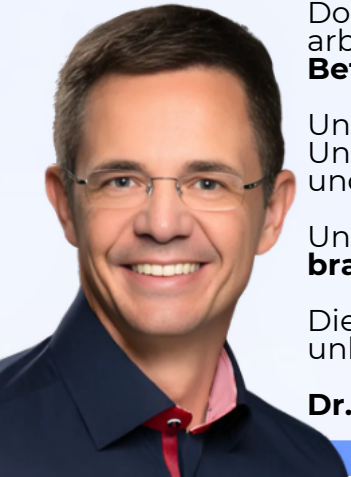
Neueste KI-Modelle **übertreffen in Benchmarks heute schon Experten** in ihren Domänen. Die Kosten **halbieren** sich alle zwei Monate. Wer einmal **KI-nativ** arbeitet, geht nicht zurück, weil KI kein Tool mehr ist, das man aufruft, sondern ein **Betriebssystem**, das mitläuft.

Und wir sehen eine **wachsende "KI-Schere"** - bei den Mitarbeitern und Unternehmen: jene, die KI souverän einsetzen und exponentiell wachsen, und jene, die zuschauen oder im Piloten stecken bleiben.

Unser Fokus heute ist deshalb klar: nicht, was KI kann - sondern **was es wirklich braucht**, damit sie **wirkt**.

Die KI-READY 2026 adressiert keinen Hype. Ehrliche Ergebnisse, echte Projekte, unbequeme Wahrheiten - genau das kommt heute auf den Tisch.

Dr. Thomas Link, Veranstalter KI-READY 2026 / Geschäftsführer LEXI Experts



Liebe Teilnehmerinnen und Teilnehmer, liebe KI-Enthusiasten und – immer mehr – KI-Ernüchterte, letztes Jahr habe ich gefragt: **Ist wirklich alles Gold**, was glänzt? Heute haben wir eine Antwort. **Und sie ist unbequem**.

Nur ein **Bruchteil** der KI-Investitionen erzielt messbaren Nutzen. Viele Unternehmen sprechen über KI - aber **nur wenige** haben sie erfolgreich integriert. Endlich wird die richtige Frage gestellt: nicht „Was kann KI?“, sondern **„Was schaffen wir tatsächlich in unsere Unternehmen zu integrieren?“**

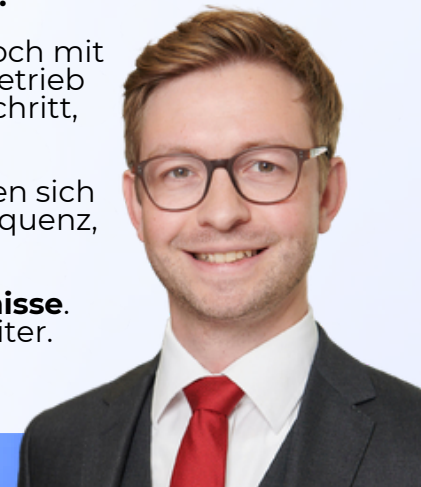
KI-Agenten? Revolutionär auf dem Papier. In der Praxis kämpfen viele noch mit sauberen Stammdaten. **Schatten-KI** läuft inzwischen in jedem vierten Betrieb unkontrolliert - ohne **Governance**, ohne **Datenschutz**. Das ist kein Fortschritt, sondern Kontrollverlust.

Industrieunternehmen sind **keine Start-ups**. Gewachsene Prozesse lassen sich **nicht über Nacht** mit einem Copiloten verändern. Was zählt, sind Konsequenz, Struktur und der Mut, Hype ohne echten Nutzen abzulehnen.

Für heute wünsche ich mir keine Versprechen, sondern **ehrlche Ergebnisse**. Was hat funktioniert? Was ist gescheitert? Denn nur so kommen wir weiter.

Ich freue mich auf **echten Austausch und unbequeme Impulse**.

Florian Kurz
CEO der bamero AG
Mitveranstalter &
Moderator
der KI-READY



Der We. Effekt



Euer Partner für kommunikative Lösungen



We.

Humanize
Complexity



Unsere Speaker 2026

Jenseits der Automation: Wie intelligente Maschinen entstehen – und die Teams dahinter



Künstliche Intelligenz verschiebt die Grenze zwischen klassischer Automation und wirklich intelligenten Maschinen – aber Autonomie entsteht nicht durch einzelne Modelle, sondern durch das Zusammenspiel von Daten, Software, Regelungstechnik, Systemverständnis und den richtigen Teams. Der Beitrag zeigt, welche Möglichkeiten heute realistisch sind, wo die Grenzen industrieller KI liegen und warum erfolgreiche KI-Innovation vor allem eine Frage von Technologie, Organisation und konsequenter Umsetzung ist.

JAN SEYLER

Director Advanced Development AI and Controls
Festo SE & Co. KG

KI-Transformation bei Eberspächer: AI Adoption ist Führungsaufgabe, kein IT Projekt.

Wer KI als reines IT-Projekt behandelt, verpasst die Chance, echte Wertschöpfung und nachhaltigen Wandel zu schaffen. Führung bedeutet, die Organisation auf den Kulturwandel vorzubereiten und Verantwortung für die Transformation zu übernehmen.

FLORIAN DÜRR

VP Digital & AI Transformation
Eberspächer Group





Unsere Speaker 2026

KI im Produktmanagement bei Siedle: Wie wir KI systematisch eingeführt haben, was sie heute leistet und welchen Mehrwert sie schafft

Der Vortrag zeigt praxisnah, wie bei Siedle aus konkreten Problemstellungen ein erster KI-Anwendungsfall entstanden ist. Im Fokus stehen Vorgehen, Umsetzung und die wichtigsten Learnings, sowie was KI heute konkret leistet und welchen Mehrwert sie im Arbeitsalltag schafft.

MARKUS HUMMEL

Produktmanager

S. Siedle & Söhne Telefon- und Telegrafengeräte OHG



40 Tage statt 4 Monate: Prozessautomatisierung in der Praxis

Der Fokus liegt oft zu schnell auf KI, obwohl der Hebel in der Optimierung der Basisprozesse liegt. Wir zeigen, wie wir mit unserem Kunden - Paul Hartmann AG- diesen Shift vollzogen haben, um echten, messbaren Mehrwert zu schaffen. Vom Anwendungsfall kommend – Prozess und die richtigen IT Tools verbunden – „wie eine Symbiose“.

HOLGER MACK

Head of Health Insurances Operations
Paul Hartmann AG

MALTE HORSTMANN

Geschäftsführer
OMM Solutions GmbH



actiware®

CREATE DIGITAL FUTURE. RUN BEST DECISIONS.

INTELLIGENT DOCUMENT PROCESSING:

Erkennung, Klassifizierung & Extraktion in durchgängigem Prozess

NO-CODE FÜR IHRE FACHABTEILUNGEN:

Komplexe digitale Prozesse gestalten, ohne Programmierung

AI SOLUTIONS BY ACTIWARE:

Innovative KI-Lösungen, vollintegriert in Verarbeitungen & Workflows



generic|||de

Ihr Entwicklungspartner für individuelle **KI-integrierte** Software

Damit KI echten Mehrwert liefert



generic.de/ki



Unsere Speaker 2026

GEO: Wie Marken sichtbar bleiben, wenn KI die Suche übernimmt.

Generative Engine Optimization (GEO) ist die Antwort auf ChatGPT, Perplexity und Co. Daniel Blank zeigt, was Unternehmen jetzt tun müssen, damit sie in KI-Antworten vorkommen – nicht verschwinden.

DANIEL BLANK

Head of Digital Innovation EMEA
We.Communications Germany

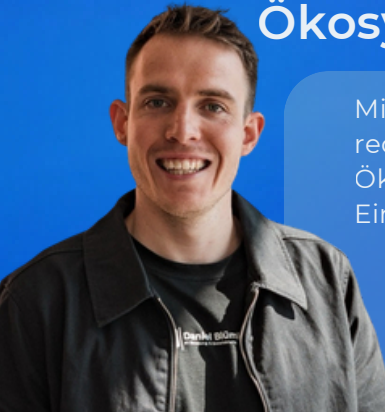


KI-Anwendungen im Microsoft-Ökosystem: Pro und Contra

Microsoft ist für viele Mittelständler der naheliegendste Einstieg in die KI-Welt – rechtlich abgesichert, bekannt und bereits im Haus. Doch was kann das Ökosystem wirklich leisten – und wo sind die Grenzen? Ein ehrlicher, praxisnaher Check mit konkreten Use Cases aus dem Mittelstand.

DANIEL BLÜMLEIN

Gründer & Geschäftsführer
Blümlein AI & Automation GmbH

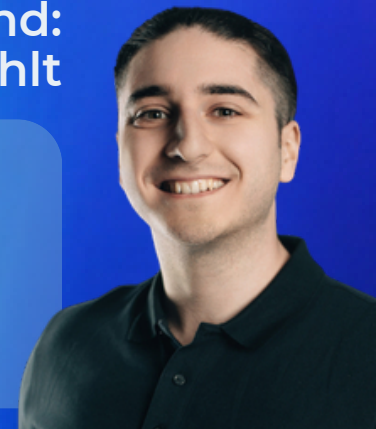


KI im Mittelstand: Was nach dem Pilot wirklich zählt

Die meisten Unternehmen haben erste KI-Erfahrungen gesammelt. Aber zwischen einem funktionierenden Pilot und echter Wirkung im Alltag liegt oft mehr als erwartet. Silvio Angelillo zeigt, was Mittelstandsunternehmen brauchen, um diesen Schritt zu machen, und warum der Einstieg einfacher ist als gedacht.

SILVIO ANGELILLO

Business Development Manager
amaiko.ai





Regularien im Griff? Prozesse automatisiert?

Sichere KI-Antworten aus Ihren eigenen Daten.
Automatisierte Textanalysen in Sekundenschnelle.
Fehlerfreie Datenextraktion ohne Zusatzaufwand.

Erleben Sie unsere KI
direkt am Telefon

0711 340 676 54

omm-solutions.de
mh@omm-solutions.de

KI, statt in US Clouds auf Schweizer Servern!

mintnex

mintnex.ch, Güterstrasse 144, 4053 Basel,
info@mintnex.ch +41775355752



Mintsafe, die sichere Schweizer
KI-Plattform für Unternehmen.

Rokit

AI Innovation – Made in Germany |



Rokit.consulting
KI-Beratung & Integration

Von der Strategie bis zur
Integration



Genum.ai
AI Governance & Enablement

Testbare und kontrollierbare KI-
Logik für Unternehmen



MailOps.genum.ai
E-Mail-Automatisierung

E-Mails automatisch verstehen,
strukturieren und verarbeiten



Digitale Lösungen, die wirken.

In der Anwendung. Im Markt. Im Ergebnis.

~360

Mitarbeitende
für Ihre
Projekte

39+

Jahre
Lösungskompetenz

4

Standorte
weltweit

2600+

erfolgreich
umgesetzte
Kundenprojekte





Unsere Speaker 2026

KI im Stadtwerk: Ungeschminkte Praxis-einblicke aus Karlsruhe



Die Einführung generativer KI im Stadtwerke-Umfeld ist primär ein organisatorisches und kulturelles Thema – nicht nur ein technologisches. Erfolg hängt maßgeblich von klaren Prozessen, einer belastbaren Datenbasis und der aktiven Einbindung der Mitarbeitenden ab. Der Vortrag zeigt, wo Umsetzung realistisch gelingt und wo typische Hürden den Fortschritt bremsen.

DR. SILAS ASLAN

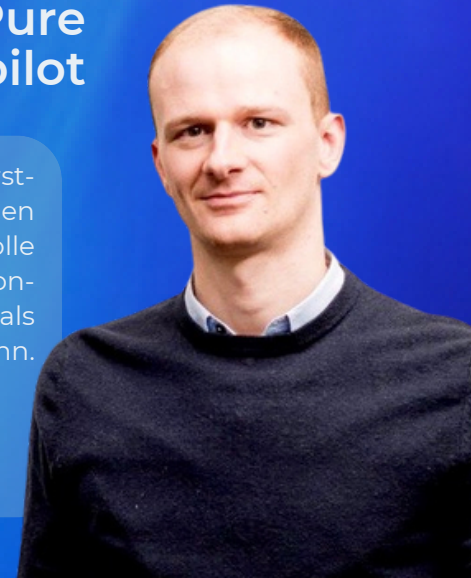
Prokurist & Innovationsmanager
Stadtwerke Karlsruhe (SWK-Novatec)

Rollentausch - in einem AI Pure Unternehmen wird der Mensch zum Copilot

Der Vortrag zeigt, wie sich die Rolle des Menschen durch den Agent-first-Ansatz verändert: weg von operativer Ausführung, hin zur strategischen Entscheidungsverantwortung, während KI-Systeme die führende Rolle übernehmen. Anhand objektiver Kennzahlen wie dem AI-Automation-Score wird erläutert, wie dieser Wandel messbar gemacht und als Grundlage für Effizienzsteigerungen im Mittelstand genutzt werden kann.

JONAS SCHAUB

Vorstand
elunic AG





Unsere Speaker 2026

KI scheitert nicht an Technik. Sondern daran, dass niemand entscheidet.

Aus der Praxis bei Vodafone: Warum die größten Hindernisse beim KI-Einsatz nicht technischer, sondern menschlicher Natur sind. Change Management, Akzeptanz und Leadership in der KI-Transformation.

Alena Keck

KI-Expertin (Transformation Leader)
für Vodafone Intelligent Solutions



KI und Datenschutz: ein falscher Widerspruch?

KI und Datenschutz werden oft als Gegensätze empfunden. Der Vortrag beleuchtet typische Fehlannahmen, identifiziert reale Konfliktfelder und zeigt konkrete Lösungsansätze, wie der Widerspruch überwunden und die Wahrnehmung von Datenschutz anstelle von einem Innovationshemmnis als Wegbereiter für einen vertrauenswürdigen, skalierbaren und nachhaltig erfolgreichen Einsatz von KI geschärft werden kann.

Ernst Oliver Wilhelm

CPO
GFT Technologies SE



Warum die meisten KI-Projekte in der Pilotphase stecken bleiben

Ein Framework für skalierbare KI-Einführung, gehostet auf StackIT für deutsche Datensouveränität und DSGVO-Compliance. Mit Praxisbeispielen aus Automotive, Logistik, Maschinenbau und Legal.

SIMON WEISS

Senior Account Executive
blockbrain.ai



DATA VALUE WORKSHOP

SVA

MEHR WERT AUS IHREN DATEN SCHÖPFEN

IHR NUTZEN

- **Potenziale erkennen:**
Daten analysieren und verknüpfen
- **Besser entscheiden:**
Mit Data Science und KI
- **Prozesse optimieren:**
In allen Geschäftsbereichen

WORKSHOP-INHALTE

- **Ist-Analyse:**
Geschäftsmodell & Datenstruktur
- **Technologieberatung:**
Tools, Plattformen, IT-Architektur
- **Use Cases:** Identifikation & Bewertung

INDIVIDUELLE SOFTWARE LANDSCHAFTEN

- IBM Watsonx – flexibel & KI-ready
- Projekterfahrung mit allen 3 großen Hypervisern

WARUM SVA?

- Interdisziplinäre Experten
- Langjährige Analytics-Erfahrung

**SVA System Vertrieb
Alexander GmbH**
Borsigstraße 26
65205 Wiesbaden
info@sva.de
+49 6151 869 0

**JETZT
WORKSHOP
ANFRAGEN!**



KI-basierte Produktionsplanung aus der Cloud

Optimale Ressourcennutzung und 100% Transparenz
für Ihren Shopfloor mit PAILOT.

PAILOT

www.pailot.com

KONFERENZPROGRAMM 2026

Zeit	Stage 1 – Main	Stage 2	Stage 3
08:30 09:30	Start KI-READY 2026 08:30 – 09:30		
09:30	<p>KEYNOTE</p> <p>KI 2026: Was wirklich gerade passiert – und was uns erwartet.</p> <p>Dr. Thomas Link, LEXI Experts · Florian Kurz, Bamero</p>		
10:00	<p>KEYNOTE</p> <p>Jenseits der Automation: Wie intelligente Maschinen entstehen – und die Teams dahinter</p> <p>Jan Seyler, Festo SE & Co. KG</p>		
10:30 11:00	Kaffeepause & Ausstellerrundgang 10:30 – 11:00		
11:00	<p>VORTRAG</p> <p>KI-Transformation bei Eberspächer: AI Adoption ist Führungsaufgabe, kein IT Projekt.</p> <p>Florian Dürr, Eberspächer Group</p>	<p>VORTRAG</p> <p>KI im Produktmanagement bei Siedle: Wie wir KI systematisch eingeführt haben, was sie heute leistet und welchen Mehrwert sie schafft</p> <p>Markus Hummel, S. Siedle & Söhne Telefon- und Tel...</p>	<p>VORTRAG</p> <p>GEO: Wie Marken sichtbar bleiben, wenn KI die Suche übernimmt</p> <p>Daniel Blank, We.Communications</p>
11:20	<p>PANEL</p> <p>Industry Panel Talk 1: KI, Robotik & Automation</p> <p>Etienne Kneschke, Sixt SE · Jan Seyler, Festo SE & C...</p>	<p>VORTRAG</p> <p>40 Tage statt 4 Monate: Prozessautomatisierung in der Praxis</p> <p>Malte Horstmann, OMM Solutions GmbH · Holger M...</p>	<p>VORTRAG</p> <p>KI-Anwendungen im Microsoft-Ökosystem: Pro und Contra</p> <p>Daniel Blümlein, Blümlein AI & Automation GmbH</p>
11:40		<p>VORTRAG</p> <p>Digitale Transformation im System – warum das Abarbeiten von Use Cases nicht reicht!</p> <p>Johanna Flügel, ARNOLD UMFORMTECHNIK GmbH ...</p>	<p>VORTRAG</p> <p>KI im Mittelstand: Was nach dem Pilot wirklich zählt</p> <p>Silvio Angelillo, amaiko GmbH / amaiko.ai</p>
12:00 13:00	Mittagspause 12:00 – 13:00		

Zeit	Stage 1 – Main	Stage 2	Stage 3
13:00	<p>VORTRAG</p> <p>KI scheitert selten an Technik – sondern an Führung</p> <p>Alena Keck, Vodafone Intelligent Solutions</p>	<p>VORTRAG</p> <p>KI im Stadtwerk: Ungeschminkte Praxiseinblicke aus Karlsruhe</p> <p>Dr. Silas Aslan, Stadtwerke Karlsruhe (SWK-Novatec)</p>	<p>VORTRAG</p> <p>Die KI Werkstatt für digitale Gestaltung – No-Code & Prozess für Ihr Business</p> <p>Sascha Lindenborn, ACTIWARE GmbH</p>
13:20	<p>PANEL</p> <p>Industry Panel Talk 2: KI-Kompetenz & Workforce</p> <p>Alena Keck, Vodafone Intelligent Solutions · Johann...</p>	<p>VORTRAG</p> <p>Warum die meisten KI-Projekte in der Pilotphase stecken bleiben</p> <p>Simon Weiß, blockbrain.ai</p>	<p>VORTRAG</p> <p>Von der BPMN-Grafik zum lebendigen Prozess: KI macht Prozessmodelle produktiv</p> <p>Peter Oehler, Zenkit Flow · Marina Kasper, Stadt Ett...</p>
13:40		<p>VORTRAG</p> <p>Rollentausch - in einem AI Pure Unternehmen wird der Mensch zum Copilot</p> <p>Jonas Schaub, elunic AG</p>	<p>VORTRAG</p> <p>Auf der Suche nach ähnlichen Werkstücken – mit KI schneller zum Ergebnis</p> <p>Sven Bulach, PRODYNA SE · Dr. Christopher Kohl, IN...</p>
14:00 15:00	<p>Pause & Ausstellerrundgang 14:00 – 15:00</p>		
15:00	<p>VORTRAG</p> <p>KI und Datenschutz: ein falscher Widerspruch?</p> <p>Ernst Oliver Wilhelm, GFT Technologies SE</p>	<p>VORTRAG</p> <p>KI-Feinplanung in der Elektronikfertigung – Fritsch Elektronik</p> <p>Dr. Christian Scheerer, PAILOT GmbH</p>	<p>VORTRAG</p> <p>Agentic AI trifft Knowledge Graph: Der ZEISS Service Copilot</p> <p>Maximilian Gärber, PANTOPIX GmbH</p>
15:20	<p>PANEL</p> <p>Compliance trifft Fortschritt: Verantwortungsvolle KI zwischen EU AI Act, Datenschutz und operativer Umsetzung</p> <p>Ernst Oliver Wilhelm, GFT Technologies SE · Yefym ...</p>	<p>VORTRAG</p> <p>Bildanalyse für das Tierwohl – Wie KI Tiere zählt und vermisst</p> <p>Prof. Dr. Burkhard Hoppenstedt, Hochschule für Wir...</p>	<p>VORTRAG</p> <p>Ein kompakter Edge-Agent zur sprachbasierten Interaktion mit Maschinendaten auf Edge-Systemen</p> <p>Steffen Hey, M&M Software GmbH</p>
15:40		<p>VORTRAG</p> <p>Vibe Coding im Unternehmenskontext – Wenn KI den Code schreibt und der Mensch die Richtung vorgibt</p> <p>Minh Cuong Tran, ANDRITZ Schuler Pressen GmbH · ...</p>	<p>VORTRAG</p> <p>KI-Ready ohne Umbau: Wie MCP bestehende Software für AI-Agenten öffnet</p> <p>Artur Felic, generic.de software technologies AG · TL...</p>
16:00	<p>KEYNOTE</p> <p>Recap, Closing & Verabschiedung</p> <p>Dr. Thomas Link, LEXI Experts · Florian Kurz, Bamero</p>		
16:20 17:30	<p>Netzwerken & Ausstellerrundgang 16:20 – 17:30</p>		

FÜR IHRE NOTIZEN

SUPPORTED BY



KI-READY 2026
DIE KI-ANWENDERKONFERENZ



Unsere Speaker 2026

Die KI Werkstatt für digitale Gestaltung – No-Code & Prozess für Ihr Business

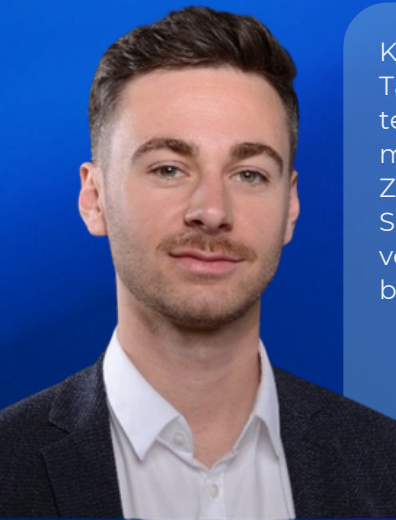


Der Vortrag zeigt, wie Unternehmen mit der Plattform activare.io komplexe digitale Prozesse eigenständig und ohne großen Programmieraufwand realisieren können. Integrierte KI verbindet Services intelligent und ermöglicht echtes No-Code. Flexibel, schnell und mit voller Datenkontrolle.

SASCHA LINDENBORN

Head of Sales
ACTIWARE GmbH

Auf der Suche nach ähnlichen Werkstücken, mit KI schneller zum Ergebnis



Klassische Suchen scheitern oft an unvollständigen Daten und der Tatsache, dass das wichtigste Produktionswissen implizit in technischen Zeichnungen feststeckt. Unser Beitrag zeigt, wie wir mithilfe von KI relevante Features direkt aus technischen Zeichnungen extrahieren und diese mittels einer intelligenten Suche blitzschnell vergleichbar machen. Damit heben wir verborgenes Produktionswissen – vom Vertrieb über den Einkauf bis zum Support.

Sven Bulach

AI Engineer
PRODYNA SE

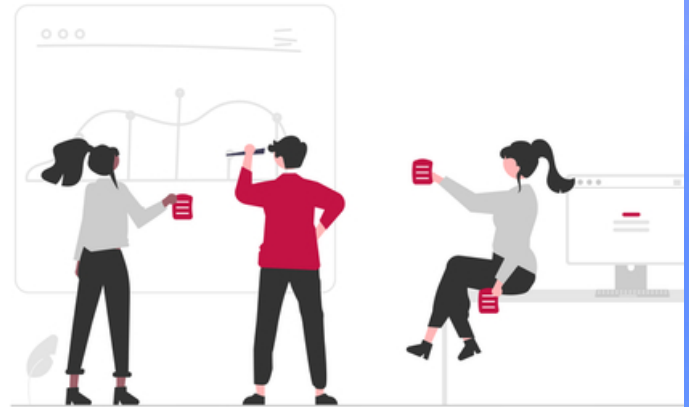


Dr. Christopher Kohl

Projektleiter
INDEX-Werke GmbH & Co. KG



Ohne **Pragmatismus**
bleibt Transformation
nur Theorie



KI-Projekte scheitern nicht am Modell. Sie scheitern an der Integration.

Der Weg vom Proof of Concept in den operativen Betrieb bleibt bei unseren Kunden – Bosch, Liebherr, ZF, Daimler, KVB und vielen mehr – die entscheidende Hürde.

bamero überbrückt genau diese Lücke: direkt in Ihrer Umgebung, mit klarer Verantwortung bis zum produktiven Ergebnis.

Wir liefern nicht Folien. Wir liefern Lösungen, die laufen.

bamero AG
Reichenastr. 11
78467 Konstanz

[bamero.de](https://www.bamero.de)





Unsere Speaker 2026



KI-Feinplanung in der Elektronikfertigung – Fritsch Elektronik

Mit KI-basierter Feinplanung heißt es endlich „Nie wieder Excel“. Die Technologie ist der Enabler, der eigentliche Hebel liegt im Zusammenspiel aus leistungsfähiger Optimierung und dem Wandel hin zu datenbasierten Entscheidungen.

Dr. Christian Scherrer

Head of Sales
PAILOT GmbH

Vibe Coding im Unternehmenskontext – Wenn KI den Code schreibt und der Mensch die Richtung vorgibt



Kann KI nicht nur Code-Snippets liefern, sondern ganze Softwareprojekte in Unternehmensqualität umsetzen? Anhand von zehn konkreten Praxisbeispielen bei ANDRITZ Schuler Pressen zeigen wir, wie „Vibe Coding“ – die Steuerung von KI-Agenten durch natürliche Sprache – Legacy-Systeme modernisiert, Sicherheitslücken aufdeckt und Entwicklungszeiten um das 3- bis 20-fache verkürzt. Ergänzt durch die Erkenntnisse einer wissenschaftlichen Bachelor-Arbeit beleuchten wir auch die Voraussetzungen und Grenzen: Warum erfahrene Entwickler dabei wichtiger werden, nicht überflüssig.

MINH CUONG TRAN

Leiter Connectivity & Data Center
ANDRITZ Schuler Pressen GmbH



JAKOB AYO

B.Sc. Wirtschafts-informatik
HS Esslingen



VIET PHAM

B.Sc. Informatik
Universität Stuttgart



Unsere Speaker 2026

Von der BPMN-Grafik zum lebendigen Prozess: KI macht Prozessmodelle produktiv



BPMN-Modelle, Dokumentationen und Fachwissen sind in vielen Organisationen vorhanden, die eigentliche Digitalisierung dieser Prozesse bleibt jedoch oft aus. Der Vortrag zeigt am Praxisbeispiel der Stadt Ettlingen, wie KI helfen kann, diese Lücke zu schließen und aus beschriebenen Prozessen produktive digitale Abläufe zu machen.

PETER OEHLER
COO
Zenkit Flow

MARINA KASPER
Sachbearbeiterin
für Organisation und Prozessmanagement
Stadt Ettlingen



Bildanalyse für das Tierwohl - wie KI Tiere zählt und vermisst



Wie lassen sich Bildanalysen mit KI einsetzen, um das Wohlergehen von Tieren messbar zu verbessern? In diesem Vortrag zeigen wir, wie KI-basierte Bildverarbeitung konkrete Lösungen für die Tierüberwachung und -analyse liefert. Wir präsentieren Ansätze – von der automatisierten Tierzählung bis zur Vermessung mittels Segmentierungs-algorithmen. Abschließend zeigen wir Anknüpfungspunkte für andere Anwendungsfälle..

Prof. Burkhard Hoppenstedt
Professor
HfWU Nürtingen-Geislingen



100% Ihre Prozesse. Mit KI automatisiert.

Ihre Software - Ihr Eigentum

- ✓ Passgenau - ohne Bestehendes zu ersetzen.
- ✓ In Wochen live - weil KI-nativ.
- ✓ Individuell - kein Standardsystem.
- ✓ Ihre Daten. Ihre Kontrolle. Kein Vendor-Risiko.



Wir schließen Prozesslücken
im Mittelstand.

lexi-experts.de



Navigating the Digital Future Together

PRODYNA delivers end-to-end AI and digital solutions from rapid prototyping to enterprise-grade cloud, application, and platform engineering. We help organizations design, build, and scale secure, production-ready AI and agentic systems that drive measurable business value.

Our services

- Data & AI
- Digital Product Design
- App Innovation
- Cloud Adoption & Infrastructure Automation
- DevOps & Platform Engineering
- Intelligent Business Apps
- Customer Experience Platforms
- Managed Services

Discover our technology partnerships at www.prodyna.com/partners and learn more about us.





Unsere Speaker 2026

Ein kompakter Edge-Agent zur sprachbasierten Interaktion mit Maschinendaten auf Edge-Systemen



Lokale Sprachmodelle versprechen neue Möglichkeiten für die direkte Interaktion mit Maschinen, stoßen auf Edge-Hardware jedoch an klare Grenzen. Der Vortrag ordnet den aktuellen Stand anhand eines Demonstrators ein und zeigt, was heute bereits praktikabel ist und was nicht.

STEFFEN HEY

Technology Lead
M&M Software GmbH

KI-Ready ohne Umbau: Wie MCP bestehende Software für AI-Agenten öffnet



Bestehende Software funktioniert – sie spricht nur nicht die Sprache von KI-Agenten. Bisher hieß das: jede neue Integration bedeutet aufwendige API-Anpassungen. Wir zeigen am Beispiel der Bemessungssoftware Scalix® beim Kunden Schöck Bauteile GmbH, wie das Model Context Protocol (MCP) Bestandssysteme für AI-Agenten öffnet – ohne eine einzige Zeile am bestehenden Code zu ändern.

TIM HAUN

Product Owner & Digital Designer
Schöck Bauteile GmbH

ARTUR FELIC

Innovation Manager & AI Engineer
generic.de software technologies AG





Unsere Speaker 2026

Agentic AI trifft Knowledge Graph: Der ZEISS Service Copilot



Technischer Service braucht verlässliche Antworten. Der ZEISS Service Copilot verbindet Agentic AI mit einem Industrial Knowledge Graph und strukturierten Metadaten. Ein Praxisblick zeigt, wie ein intelligenter KI-Assistent für komplexe Produkte belastbare Antworten aus vernetztem Wissen liefert.

MAXIMILIAN GÄRBER

Partner & Technical Consultant
PANTOPIX GmbH

Digitale Transformation im System – warum das Abarbeiten von Use Cases nicht reicht!



Wie können Produktionsunternehmen digitale Transformation wirksam organisieren? Sie lernen unsere Vorgehensweise kennen: Von klaren strategischen Leitplanken über die Priorisierung relevanter Initiativen bis hin zum Aufbau von Kompetenzen, Prozessen und einer lernenden Organisation. Im Fokus stehen dabei Automatisierung, Digitalisierung und KI mit dem Ziel, digitale Transformation als eingeübten Weiterentwicklungsprozess zu verankern und damit ARNOLD Future Fit zu machen.

Frank Guse

Senior Director HR, Organisation, IT & Digital Transformation
ARNOLD UMFORMTECHNIK GmbH & Co. KG

Johanna Flügel

Director Digital Transformation
ARNOLD UMFORMTECHNIK GmbH & Co. KG



UPDATES

MEHR UNTER
KIREADY.EU



AUSSTELLUNG + SPONSORING

PRÄSENTIEREN SIE SICH AUF DER NÄCHSTEN KI-READY

Ihr direkter Weg zum Kunden.
Senden Sie uns eine Email an
sponsoring@ki-ready.com



ORT + VERANSTALTER



K3N Konferenzhalle Heiligkreuzstraße 4 72622 Nürtingen

Anreise mit öffentlichen
Verkehrsmitteln - mit 400m
Fußweg vom Bahnhof Nürtingen

Anreise Auto: von München (2,5h),
Frankfurt (2,5h), Zürich (2,75h)

Veranstalter
LEXI Experts
Dr. Thomas Link

ki-ready.eu
team@ki-ready.com

Tel. 0160 9119 5421



KI-READY 2026
DIE KI-ANWENDERKONFERENZ

Wir danken allen Akteuren der KI-READY 2026
Sponsoren · Aussteller · Vortragende · Unterstützer

PRODYNA

actiware®

SVA

bamero

LEXI EXPERTS

We.

ZenkitFlow

mintnex
the next AI Generation

FESTO

PILOT

KI BUNDESVERBAND

Daniel Blümlein
KI Beratung & Entwicklung

ANDRITZ

KI-ALLIANZ
Baden-Württemberg

OMM
SOLUTIONS

generic||de

Hochschule
für Wirtschaft und Umwelt
Nürtingen-Geislingen

PASSION4IT

SIXT

Innovative Trends
Innovative Themen und Trends rund um die IT

amaiko.ai

AXONIC®

SSS SIEDLE

PANTOPIX

BLOCKBRAIN

rock·IT
consulting

elunic®

ARNOLD®

AKAIA
[aka'ja]

swk novatec

M&M
software

Digital Business School @ **HfWU**

Eberspächer

vodafone

CIO ROUNDTABLE